

# prismashield™



Oprawa została zaprojektowana dla miejsc narażonych na udary mechaniczne i niszczący wpływ warunków atmosferycznych. Jest bardzo niska - tylko 73 mm - i odporna na udary przekraczające energię 50 dżuli. Rozpraszacz z poliwęglanu ma ukształtowaną w pryzmaty powierzchnię, co pozwala uzyskać nieoślepiające, równomierne oświetlenie, o rozsyle symetrycznym lub asymetrycznym.

Opcje: montażu - na suficie i w narożniku, - wbudowane oświetlenie awaryjne, - specjalna powłoka anti-graffiti, czynią tę oprawę doskonałym rozwiązaniem dla miejsc o zwiększonych wymogach bezpieczeństwa.

## Zastosowania

Przejścia podziemne  
Korytarze  
Parkingi wielopoziomowe  
Ściany przy schodach  
Stacje metra  
Dworce autobusowe  
Dworce kolejowe  
Zadaszenia  
Pogotowia/szpitale  
Więzienia i domy poprawcze (tylko ciągi komunikacyjne)  
Areszty  
Obiekty sportowe wewnątrz

## Cechy i zalety

- Mocna, modułowa budowa  
*Odporność na wandalizm*
- Montaż na suficie lub w narożniku  
*Swoboda w rozmieszczaniu*
- Zasilanie przelotowe  
*Możliwość montażu na trasie jednego kabla*
- Wysoka odporność na uderzenia (ponad 50 dżuli)  
*Wytrzymałość mechaniczna*
- Opcja ze światłem awaryjnym  
*Podtrzymanie oświetlenia w razie braku zasilania*
- Opcja powłoki anti-graffiti  
*Zapobiega wandalizmowi i zmniejsza koszty czyszczenia*
- IP659  
*Pełna odporność na warunki atmosferyczne*

## Typy lamp (w komplecie z oprawą)

- 2 x 24W T5 świetlówka
- 2 x 28W T5 świetlówka
- 2 x 39W T5 świetlówka
- 2 x 49W T5 świetlówka
- 2 x 54W T5 świetlówka

## Stopień ochrony IP

- IP659 
- IK10 ++50 joules

## Zgodność z normami

- EN60598-2-1
- CE



## Problemy z typowymi oprawami anty-korozyjnymi

### Połamane klamerki

Rozpraszacze są najczęściej mocowane do korpusu oprawy za pomocą kilku plastikowych klamerki zatrzaskowych, które się zazwyczaj łamią po jakimś okresie użytkowania. Ponadto ten sposób zamknięcia ułatwia wandalom dostęp do wnętrza oprawy.

W oprawie Prismashield rozpraszacz jest przykręcony sześcioma wkrętami ze specjalnymi łbami, trudnymi do odkręcenia dla wandalów. Takie zamknięcie utrzymuje również szczelność oprawy.



### Utrzymanie stopnia ochrony IP

Połamane zamknięcia i zła jakość materiałów użytych do produkcji oprawy obniżają rzeczywisty stopień ochrony z upływem czasu. Kurz i wilgoć zbierają się w oprawie, pogarszają skuteczność świetlną, a w końcu prowadzą do awarii.

Trzymilimetrowej grubości rozpraszacz w oprawie Prismashield jest solidnie przykręcony do korpusu, a kołpaki obudowy zachodzą na brzegi rozpraszacza. Taka konstrukcja gwarantuje utrzymanie stopnia ochrony IP65 przez cały okres użytkowania oprawy.



### Graffiti

Rozpylane na oprawach graffiti zakłóca równomierny rozsył światła i pogarsza skuteczność świetlną, czasem redukując ją nawet do zera.

Oprawa Prismashield ma opcję wykonania z dodatkową powłoką anti-graffiti na rozpraszaczu, która pozwala na łatwe mycie graffiti, bez drapania itp. czynności, które często niszczą rozpraszacz.





Wersja montażu na suficie



Wersja do montażu w narożniku



Wersja montażu na sufit w garażu



Linia złożona z kilku opraw do montażu w narożniku



Linia ciągła z wielu opraw na suficie

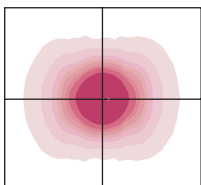
## Opis techniczny

Oprawa składa się z wytłaczanego, malowanego korpusu aluminiowego z przymocowanymi kołpakami bocznymi, wykonanymi z poliwęglanu. Korpus mieści w sobie statecznik i dwie jarzeniówki 2xT5 o wybranej mocy.

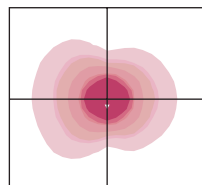
Oprawa w wersji na sufit ma 73 mm wysokości, a wersji narożnej widoczna szerokość oprawy wynosi 180 mm. Elementem optycznym jest 3 mm grubości rozpraszacz z czystego poliwęglanu, z odwzorowaniem pryzmatów na wewnętrznej powierzchni. Kołpaki boczne korpusu zachodzą na rozpraszacz. Jest on przymocowany do podstawy za pomocą 6 specjalnych śrub z każdej stron. Stopień ochrony 659 osiągnięto przez uszczelkę poprowadzoną w rowku i odporność na uderzenia o energię co najmniej 50 dżuli. Oprawa nadaje się do montażu na suficie lub w innej wersji - w narożniku, może być również układana w formie ciągłej linii. Produkowana zgodnie z normą EN60598-2-1.

## Rozsyły światła

Symetryczny



Asymetryczny



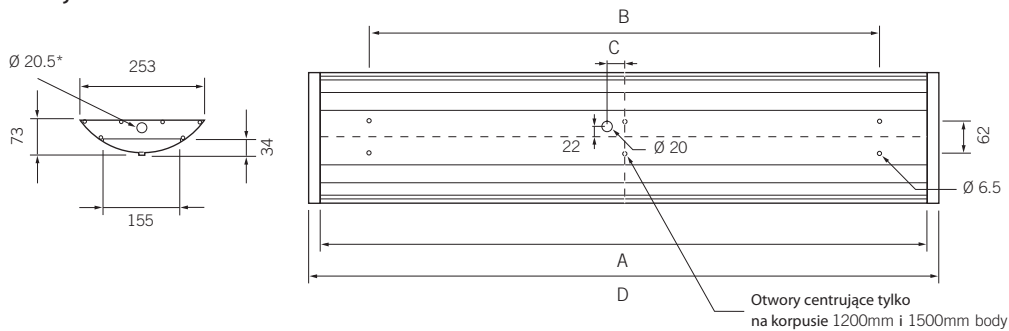
Dane fotometryczne na stronie at [www.holophane.co.uk](http://www.holophane.co.uk)



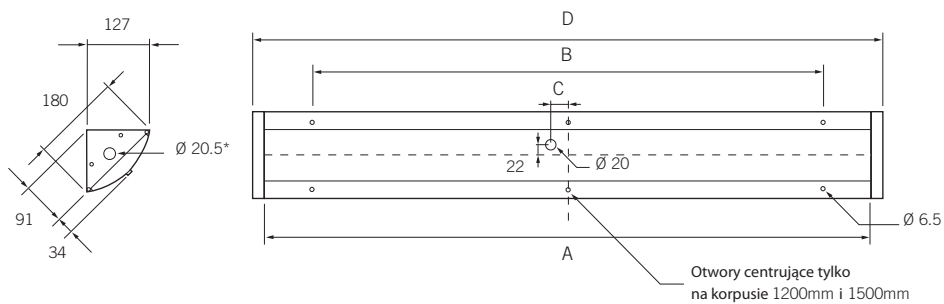
## Wymiary (mm)



## Wersja na sufit



## Wersja narożna



\*Otwory na kabel na obu końcach oprawy, zamknięte poliwęglanowymi zaślepkami.

Wymiary wersji na sufit i do narożnika.

Typ lampy	Długość nominalna(mm)	A	B	C	D
2 x 24W T5	600	590	400	0	625
2 x 39W T5	900	890	700	0	925
2 x 28W/54W T5	1200	1190	1000	35	1225
2 x 49W T5	1500	1490	1300	35	1525

## Wagi i temperatury pracy

Typ lampy	Wersja	Waga (kg)	Temperatura Minimalna (°C)	Temperatura Maksymalna (°C)
2 x 24W T5	Sufit	3.8	0	40
2 x 24W T5	Narożn	3.2	0	40
2 x 28W T5	S	6.6	0	40
2 x 28W T5	N	5.6	0	40
2 x 39W T5	S	5.5	0	40
2 x 39W T5	N	4.3	0	40
2 x 49W T5	S	8.7*	0	40
2 x 49W T5	N	7.0*	0	40
2 x 54W T5	S	6.6	0	20**
2 x 54W T5	N	5.6	0	20**

\* dla wersji .ME (awaryjna) dodaj 0,4 kg

\*\* Może pracować w temperaturze otoczenia nie wyższej od + 20°C.