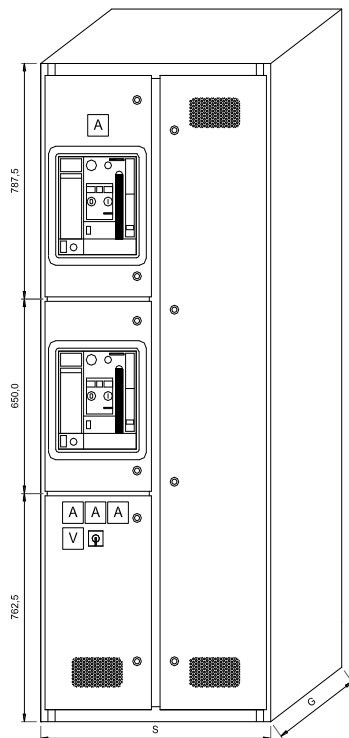
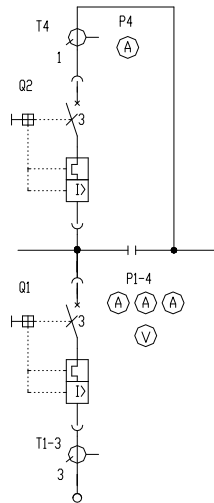


Widok elewacji:



Schemat jednokreskowy:



Parametry szafy:

Prąd znamionowy szyn zbiorczych: 1000 ÷ 1600A

Prąd znamionowy wyłącznika: 3WL (630 ÷ 1600A)

Wyłącznik w wersji stacjonarnej lub wysuwnej

Stopień ochrony: IP20 ÷ IP42

Wymiary:

wysokość [mm]: 2200 + 40 (rama transportowa)

szerokość [mm]: 800

głębokość [mm]: 600 lub 800 (do 1600A)

Sposób ustawienia: przyścienna lub wolnostojąca

Szyny zbiorcze [A]	Wyłącznik ¹⁾	Szerokość (S) [mm]	Głębokość (G) [mm]	Typ ²⁾
1000	3WL11	800	600	ZS(W)ZDS-3WL11-0806-10
			800	ZS(W)ZDS-3WL11-0808-10
1600			600	ZS(W)ZDS-3WL11-0806-16
			800	ZS(W)ZDS-3WL11-0808-16

1) - Poza aparaturą Siemens istnieje możliwość zabudowy wyłączników innych producentów: Eaton, Schneider, ABB, GE

2) - Oznaczenie typu kompletnej szafy:

Z - oznaczenie stałe ZMR

S lub W - w zależności od wykonania (S - stacjonarne, W - wysuwne)

ZD - zasilanie dolne

S - pole sprzęgłowe z wyłącznikiem

3WL... - typ i wielkość wyłącznika: 3WL11

0806 - szerokość i głębokość szafy x100 w [mm]

10 ÷ 16 - wartość prądu znamionowego szyn zbiorczych x100 w [A]