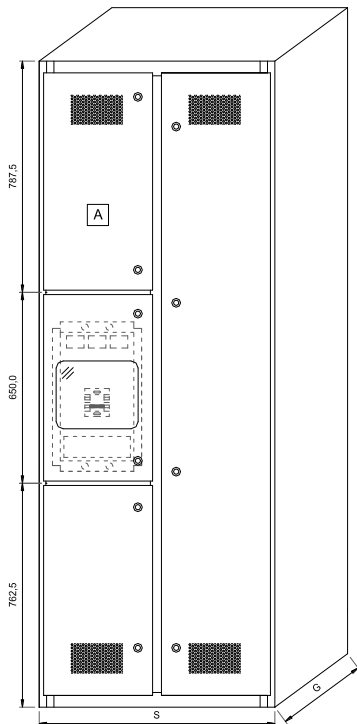
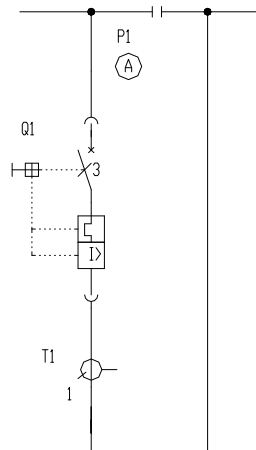


Widok elewacji:



Schemat jednokreskowy:



Parametry szafy:

Prąd znamionowy szyn zbiorczych: 1000 ÷ 1600A

Prąd znamionowy wyłącznika: NZM4 (800 ÷ 1600A)

Wyłącznik w wersji stacjonarnej lub wysuwnej

Stopień ochrony: IP20 ÷ IP42

Wymiary:

wysokość [mm]: 2200 + 40 (rama transportowa)

szerokość [mm]: 800

głębokość [mm]: 600

Sposób ustawienia: przyścienna lub wolnostojąca

Szyny zbiorcze [A]	Wyłącznik <sup>1)</sup>	Szerokość (S) [mm]	Głębokość (G) [mm]	Typ <sup>2)</sup>
1000	NZM4	800	600	ZS(W)S-NZM4-0806-10
1600				ZS(W)S-NZM4-0806-16

1) - Poza aparaturą Eaton istnieje możliwość zabudowy wyłączników innych producentów: Siemens, Schneider, ABB, GE

2) - Oznaczenie typu kompletnej szafy:

Z - oznaczenie stałe ZMR

S lub W - w zależności od wykonania (S - stacjonarne, W - wysuwne)

S - pole sprężelowe z wyłącznikiem

NZM4 - typ i wielkość wyłącznika: NZM4

0806 - szerokość i głębokość szafy x100 w [mm]

10 ÷ 16 - wartość prądu znamionowego szyn zbiorczych x100 w [A]