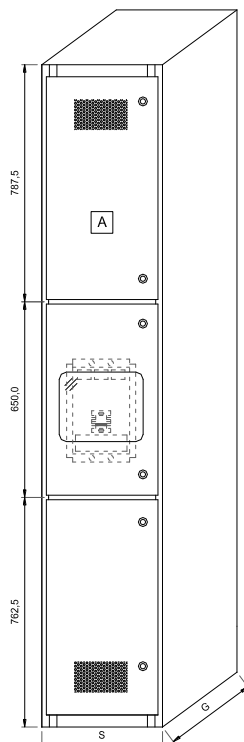
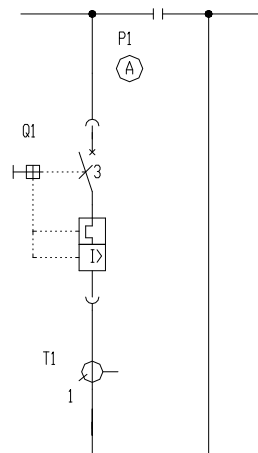


Widok elewacji:



Schemat jednokreskowy:



Parametry szafy:

Prąd znamionowy szyn zbiorczych: 630 ÷ 1000A

Prąd znamionowy wyłącznika: NZM3 (400 ÷ 630A)

Wyłącznik w wersji stacjonarnej lub wysuwnej

Stopień ochrony: IP20 ÷ IP42

Wymiary:

wysokość [mm]: 2200 + 40 (rama transportowa)

szerokość [mm]: 400

głębokość [mm]: 600 lub 800

Sposób ustawienia: przyścienna lub wolnostojąca

Szyny zbiorcze [A]	Wyłącznik ¹⁾	Szerokość (S) [mm]	Głębokość (G) [mm]	Typ ²⁾
630	NZM3	400	600	ZS(W)S-NZM3-0406-06
1000			800	ZS(W)S-NZM3-0408-06
			600	ZS(W)S-NZM3-0406-10
800			ZS(W)S-NZM3-0408-10	

1) - Poza aparaturą Eaton istnieje możliwość zabudowy wyłączników innych producentów: Siemens, ABB, GE, Schneider

2) - Oznaczenie typu kompletnej szafy:

Z - oznaczenie stałe ZMR

S lub W - w zależności od wykonania (S - stacjonarne, W - wysuwne)

S - pole sprzętowe z wyłącznikiem

NZM.. - typ i wielkość wyłącznika: NZM3

0406 - szerokość i głębokość szafy x100 w [mm]

06 ÷ 10 - wartość prądu znamionowego szyn zbiorczych x100 w [A]