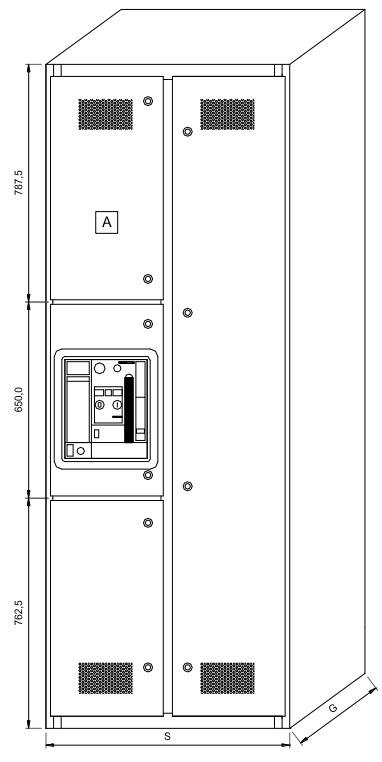
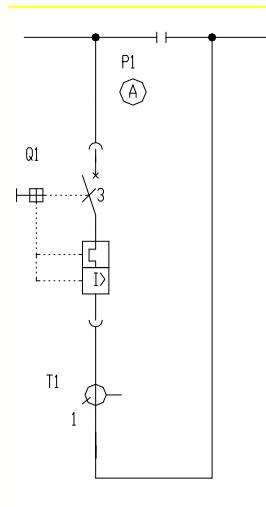


Widok elewacji:



Schemat jednokreskowy:



Parametry szafy:

Prąd znamionowy szyn zbiorczych: 1000 ÷ 1600A

Prąd znamionowy wyłącznika: 3WL (630 ÷ 1600A)

Wyłącznik w wersji stacjonarnej lub wysuwnej

Stopień ochrony: IP20 ÷ IP42

Wymiary:

wysokość [mm]: 2200 + 40 (rama transportowa)

szerokość [mm]: 800

głębokość [mm]: 600

Sposób ustawienia: przyścienna lub wolnostojąca

| Szyny zbiorcze [A] | Wyłącznik ¹⁾ | Szerokość (S) [mm] | Głębokość (G) [mm] | Typ ²⁾ |
|-----------------------|-------------------------|-----------------------|-----------------------|----------------------|
| 1000 | 3WL11 | 800 | 600 | ZS(W)S-3WL11-0806-10 |
| 1600 | | | | ZS(W)S-3WL11-0806-16 |

1) - Poza aparaturą Siemens istnieje możliwość zabudowy wyłączników innych producentów: Eaton, Schneider, ABB, GE

2) - Oznaczenie typu kompletnej szafy:

Z - oznaczenie stałe ZMR

S lub W - w zależności od wykonania (S - stacjonarne, W - wysuwne)

S - pole sprzętowe z wyłącznikiem

3WL... - typ i wielkość wyłącznika: 3WL11

0806 - szerokość i głębokość szafy x100 w [mm]

10 ÷ 16 - wartość prądu znamionowego szyn zbiorczych x100 w [A]