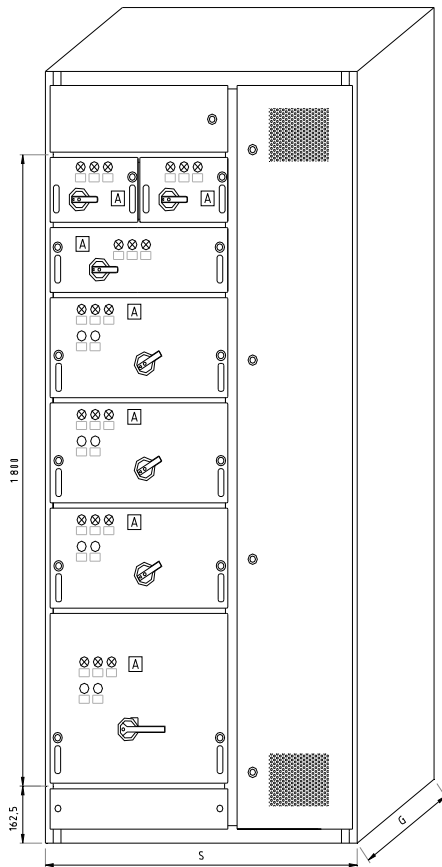
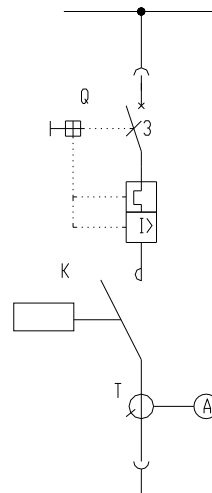


Widok elewacji:



Schemat jednokreskowy:



Parametry szafy:

Prąd znamionowy szyn zbiorczych: 630 ÷ 4000A

Człony wysuwne: 8M/4 ÷ 24M/1

Prąd znamionowy pionowych szyn rozdzielczych: 400 ÷ 1600A

Stopień ochrony: IP20 ÷ IP42

Wymiary:

wysokość [mm]: 2200 + 40 (rama transportowa)

szerokość [mm]: 1000

głębokość [mm]: 600 lub 800 (do 1600A), 800 (do 2500A), 1000 (do 4000A)

Sposób ustawienia: przyścienna lub wolnostojąca

Szyny zbiorcze [A]	Bloki odbiorcze	Szerokość (S) [mm]	Głębokość (G) [mm]	Typ ¹⁾
630	8M/1 - 24M/1	1000	600	ZK-S221006-06
			800	ZK-S221008-06
1000			600	ZK-S221006-10
			800	ZK-S221008-10
1600			600	ZK-S221006-16
			800	ZK-S221008-16
2500			800	ZK-S221008-25
3200			1000	ZK-S221010-32
4000			1000	ZK-S221010-40

1) - Oznaczenie typu szafy:

Z - oznaczenie stałe ZMR

K - pole odbiorcze z kasetami

S221006 - wysokość, szerokość i głębokość szafy x100 w [mm]

06 ÷ 40 - wartość prądu znamionowego szyn zbiorczych x100 w [A]