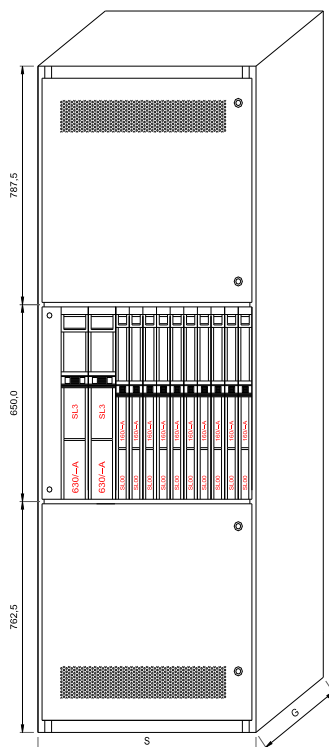
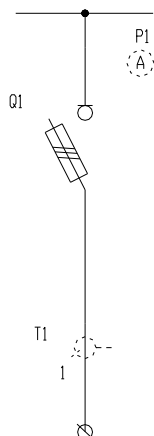


Widok elewacji:



Schemat jednokreskowy:



Parametry szafy:

Prąd znamionowy szyn zbiorczych: 630 ÷ 5000A

Prąd znamionowy rozłączników: SL... (160 ÷ 630A)

Stopień ochrony: IP20 ÷ IP42

Wymiary:

wysokość [mm]: 2200 + 40 (rama transportowa)

szerokość [mm]: 600, 800

głębokość [mm]: 600 lub 800 (do 1600A), 800 (do 2500A), 1000 (do 5000A)

Sposób ustawienia: przyścienna lub wolnostojąca

Szyny zbiorcze [A]	Rozłącznik ¹⁾	Szerokość (S) [mm]	Głębokość (G) [mm]	Typ ²⁾
630	SL	600 lub 800	600	ZR-SL-S22...06-06
1000			800	ZR-SL-S22...08-06
			600	ZR-SL-S22...06-10
1600			800	ZR-SL-S22...08-10
			600	ZR-SL-S22...06-16
2500			800	ZR-SL-S22...08-16
			800	ZR-SL-S22...08-25
3200			1000	ZR-SL-S22...10-32
4000			1000	ZR-SL-S22...10-40
5000			1000	ZR-SL-S22...10-50

Maksymalna ilość bloków w szafie:

Blok	Szafa 600 mm	Szafa 800 mm
SL00-160	10 szt.	14 szt.
SL1-250	5 szt.	7 szt.
SL2-400	5 szt.	7 szt.
SL3-630	5 szt.	7 szt.

1) - Rozłączniki SL00 ÷ 3

2) - Oznaczenie typu szafy:

Z - oznaczenie stałe ZMR

R - pole odbiorcze z rozłącznikami

SL - rozłączniki SL pionowo

S220606 - wysokość, szerokość i głębokość szafy x100 w [mm]

06 ÷ 50 - wartość prądu znamionowego szyn zbiorczych x100 w [A]