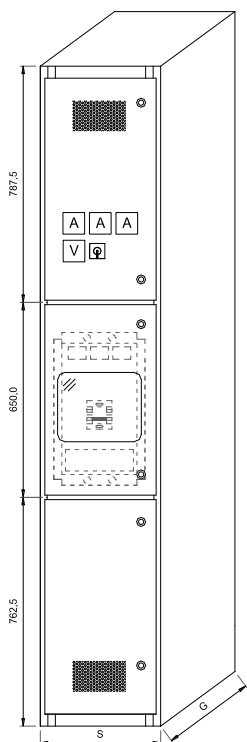
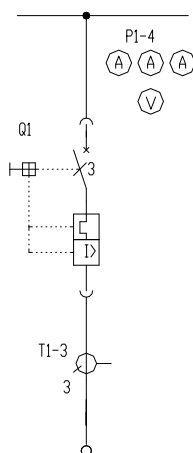


Widok elewacji:



Schemat jednokreskowy:



Parametry szafy:

Prąd znamionowy szyn zbiorczych: 630 ÷ 1600A

Prąd znamionowy wyłącznika: NZM3, 4 (400 ÷ 1600A)

Wyłącznik w wersji stacjonarnej lub wysuwnej

Stopień ochrony: IP20 ÷ IP42

Wymiary:

wysokość [mm]: 2200 + 40 (rama transportowa)

szerokość [mm]: 400

głębokość [mm]: 600 lub 800 (do 1600A)

Sposób ustawienia: przyścienna lub wolnostojąca

Podłączenia:

kablone dolne lub górne

szynowe dolne lub górne

Szyny zbiorcze [A]	Wyłącznik ¹⁾	Szerokość (S) [mm]	Głębokość (G) [mm]	Typ ²⁾
630	NZM3	400	600	ZS(W)Z-NZM3-0406-06
			800	ZS(W)Z-NZM3-0408-06
1000	NZM3	400	600	ZS(W)Z-NZM3-0406-10
			800	ZS(W)Z-NZM3-0408-10
1600	NZM4	400	600	ZS(W)Z-NZM4-0406-10
			800	ZS(W)Z-NZM4-0408-10
1600	NZM4	400	600	ZS(W)Z-NZM4-0406-16
			800	ZS(W)Z-NZM4-0408-16

1) - Poza aparaturą Eaton istnieje możliwość zabudowy wyłączników innych producentów: Siemens, ABB, GE, Schneider

2) - Oznaczenie typu kompletnej szafy:

Z - oznaczenie stałe ZMR

S lub W - w zależności od wykonania (S - stacjonarne, W - wysuwne)

Z - pole zasilające z wyłącznikiem

NZM... - typ i wielkość wyłącznika: NZM3 lub 4

0406 - szerokość i głębokość szafy x100 w [mm]

06 ÷ 16 - wartość prądu znamionowego szyn zbiorczych x100 w [A]