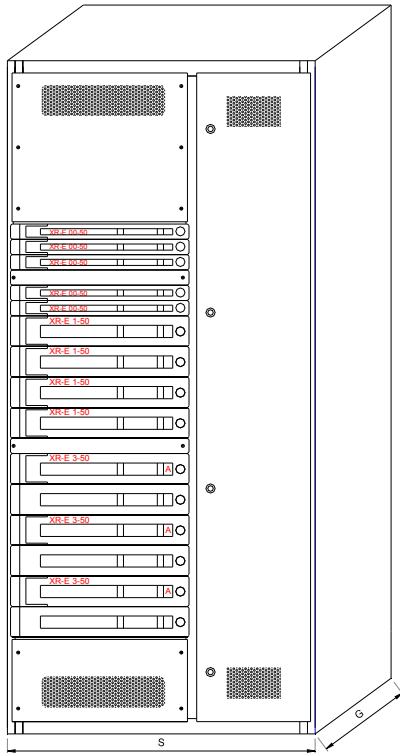
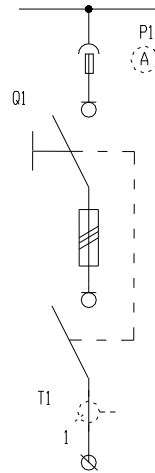


Widok elewacji:



Schemat jednokreskowy:



Parametry szafy:

Prąd znamionowy szyn zbiorczych: 630 ÷ 5000A

Prąd znamionowy rozłączników: XR... (160 ÷ 630A)

Prąd znamionowy pionowych szyn rozdzielczych: 400 ÷ 1600A

Stopień ochrony: IP20 ÷ IP42

Wymiary:

wysokość [mm]: 2200 + 40 (rama transportowa)

szerokość [mm]: 1000

głębokość [mm]: 600 lub 800 (do 1600A), 800 (do 2500A), 1000 (do 5000A)

Sposób ustawienia: przyścienna lub wolnostojąca

Szyny zbiorcze [A]	Rozłącznik ¹⁾	Szerokość (S) [mm]	Głębokość (G) [mm]	Typ ²⁾
630	XR	1000	600	ZR-XR-S221006-06
1000			800	ZR-XR-S221008-06
			600	ZR-XR-S221006-10
1600			800	ZR-XR-S221008-10
			600	ZR-XR-S221006-16
2500			800	ZR-XR-S221008-16
			800	ZR-XR-S221008-25
3200			1000	ZR-XR-S221010-32
4000			1000	ZR-XR-S221010-40
5000			1000	ZR-XR-S221010-50

1) - Rozłączniki jednoprzzerwowe XR-E lub dwuprzzerwowe XR-M

2) - Oznaczenie typu szafy:

Z - oznaczenie stałe ZMR

R - pole odbiorcze z rozłącznikami

XR - rozłączniki XR-E lub XR-M

S221006 - wysokość, szerokość i głębokość szafy x100 w [mm]

06 ÷ 50 - wartość prądu znamionowego szyn zbiorczych x100 w [A]