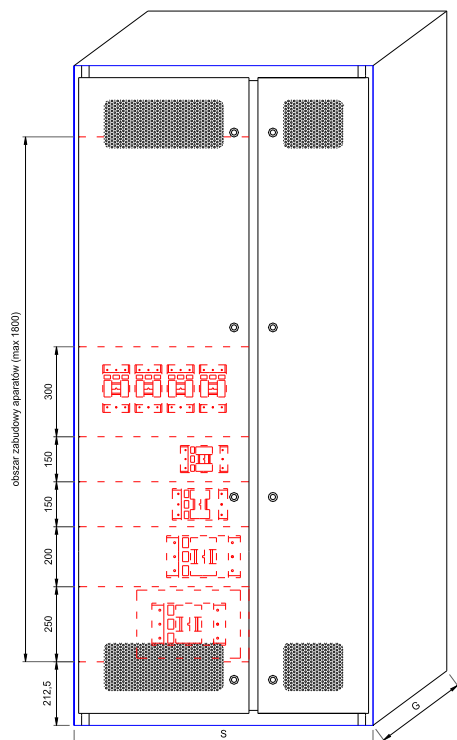
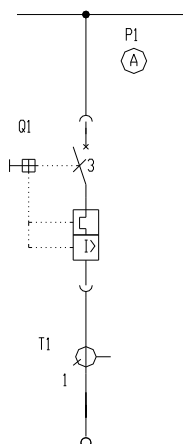


Widok elewacji:



Schemat jednokreskowy:



Parametry szafy:

Prąd znamionowy szyn zbiorczych: 630 ÷ 5000A

Prąd znamionowy wyłączników: 160 ÷ 630A

Prąd znamionowy pionowych szyn rozdzielczych: 400 ÷ 1600A

Stopień ochrony: IP20 ÷ IP42

Wymiary:

wysokość [mm]: 2200 + 40 (rama transportowa)

szerokość [mm]: 1000

głębokość [mm]: 600 lub 800 (do 1600A), 800 (do 2500A), 1000 (do 5000A)

Sposób ustawienia: przyścienna lub wolnostojąca

Szyny zbiorcze [A]	Wyłącznik ¹⁾	Szerokość (S) [mm]	Głębokość (G) [mm]	Typ ²⁾
630	NZM...	1000	600	Z-S221006-06
1000			800	Z-S221008-06
			600	Z-S221006-10
1600			800	Z-S221008-10
			600	Z-S221006-16
2500			800	Z-S221008-16
			800	Z-S221008-25
3200			1000	Z-S221010-32
			4000	1000
5000				1000

Maksymalna ilość bloków w szafie:

Blok	Wysokość [mm]	Max. ilość [szt]	Wersja wyłącznika
4 x NZMN1-100	300	6	stacjonarny
NZMN1-160	150	12	stacjonarny
NZMN2-250	150	12	stacjonarny lub wtykowy
NZMN3-630	200	9	stacjonarny
NZMN3-630	250	7	wysuwny

1) - Poza aparaturą Eaton istnieje możliwość zabudowy wyłączników innych producentów: Siemens, Schneider, ABB, GE

2) - Oznaczenie typu szafy:

Z - oznaczenie stałe ZMR

S221006 - wysokość, szerokość i głębokość szafy x100 w [mm]

06 ÷ 50 - wartość prądu znamionowego szyn zbiorczych x100 w [A]