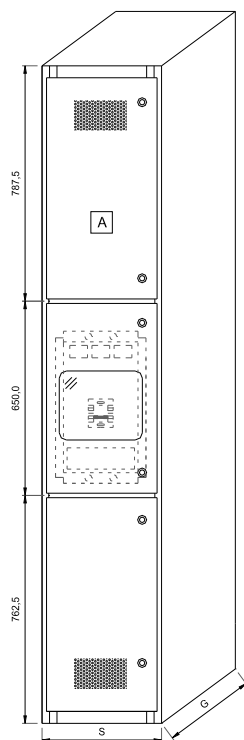
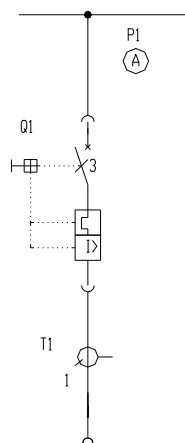


Widok elewacji:



Schemat jednokreskowy:



Parametry szafy:

Prąd znamionowy szyn zbiorczych: 1000 ÷ 5000A
Prąd znamionowy wyłącznika: NZM4 (800 ÷ 1600A)
Wyłącznik w wersji stacjonarnej lub wysuwnej
Stopień ochrony: IP20 ÷ IP42
Wymiary:
wysokość [mm]: 2200 + 40 (rama transportowa)
szerokość [mm]: 400
głębokość [mm]: 600 lub 800 (do 1600A), 800 (do 2500A), 1000 (do 5000A)
Sposób ustawienia: przyścienna lub wolnostojąca
Podłączenia:
kablowe dolne lub górne
szynowe dolne lub górne

Szyny zbiorcze [A]	Wyłącznik ¹⁾	Szerokość (S) [mm]	Głębokość (G) [mm]	Typ ²⁾
1000	NZM4	400	600	ZS(W)O-NZM4-0406-10
			800	ZS(W)O-NZM4-0408-10
1600			600	ZS(W)O-NZM4-0406-16
			800	ZS(W)O-NZM4-0408-16
2500			800	ZS(W)O-NZM4-0408-25
3200			1000	ZS(W)O-NZM4-0410-32
4000			1000	ZS(W)O-NZM4-0410-40
5000			1000	ZS(W)O-NZM4-0410-50

1) - Poza aparaturą Eaton istnieje możliwość zabudowy wyłączników innych producentów: Siemens, ABB, GE, Schneider

2) - Oznaczenie typu kompletnej szafy:

Z - oznaczenie stałe ZMR

S lub W - w zależności od wykonania (S - stacjonarne, W - wysuwne)

O - pole odbiorcze z wyłącznikiem

NZM4 - typ i wielkość wyłącznika: NZM4

0406 - szerokość i głębokość szafy x100 w [mm]

10 ÷ 50 - wartość prądu znamionowego szyn zbiorczych x100 w [A]