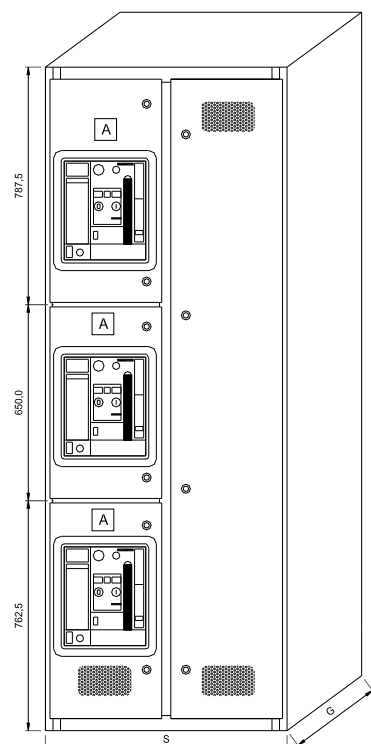
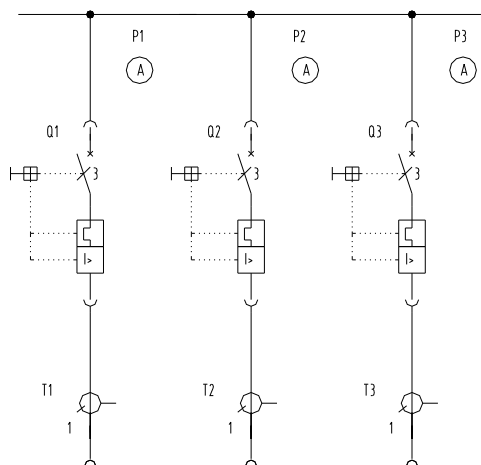


Widok elewacji:



Schemat jednokreskowy:



Parametry szafy:

Prąd znamionowy szyn zbiorczych: 1000 ÷ 5000A

Prąd znamionowy wyłącznika: 3WL (630 ÷ 800A)

Wyłącznik w wersji stacjonarnej lub wysuwnej

Stopień ochrony: IP20 ÷ IP42

Wymiary:

wysokość [mm]: 2200 + 40 (rama transportowa)

szerokość [mm]: 800, 1000

głębokość [mm]: 600 lub 800 (do 1600A), 800 (do 2500A), 1000 (do 5000A)

Sposób ustawienia: przyścienna lub wolnostojąca

Szyny zbiorcze [A]	Wyłącznik ¹⁾	Szerokość (S) [mm]	Głębokość (G) [mm]	Typ ²⁾
1000	3WL11	800	600	ZS(W)O-33WL11-0806-10
		800	800	ZS(W)O-33WL11-0808-10
		1000	600	ZS(W)O-33WL11-1006-10
		1000	800	ZS(W)O-33WL11-1008-10
1600		800	600	ZS(W)O-33WL11-0806-16
		800	800	ZS(W)O-33WL11-0808-16
		1000	600	ZS(W)O-33WL11-1006-16
		1000	800	ZS(W)O-33WL11-1008-16
2500	800	800	ZS(W)O-33WL11-0808-25	
	1000	800	ZS(W)O-33WL11-1008-25	
3200	3WL12	1000	1000	ZS(W)O-33WL12-1010-32
4000				ZS(W)O-33WL12-1010-40
5000				ZS(W)O-33WL12-1010-50

1) - Poza aparaturą Siemens istnieje możliwość zabudowy wyłączników innych producentów: Eaton, Schneider, ABB, GE

2) - Oznaczenie typu kompletnej szafy:

Z - oznaczenie stałe ZMR

S lub W - w zależności od wykonania (S - stacjonarne, W - wysuwne)

O - pole odbiorcze z wyłącznikiem

...3WL... - ilość, typ i wielkość wyłączników: 3WL11 lub 12

0806 - szerokość i głębokość szafy x100 w [mm]

10 ÷ 50 - wartość prądu znamionowego szyn zbiorczych x100 w [A]