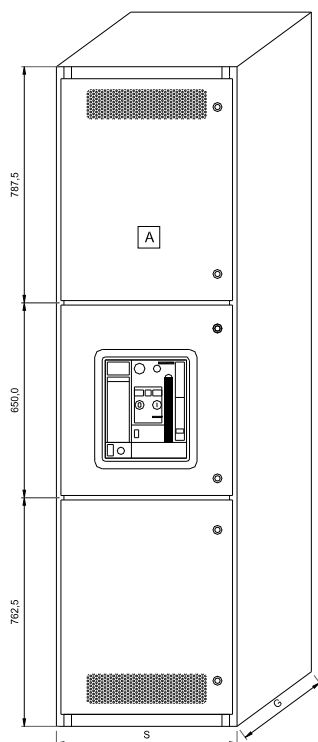
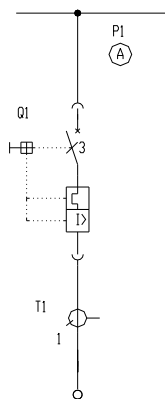


Widok elewacji:



Schemat jednokreskowy:



Parametry szafy:

Prąd znamionowy szyn zbiorczych: 1000 ÷ 5000A

Prąd znamionowy wyłącznika: 3WL (630 ÷ 5000A)

Wyłącznik w wersji stacjonarnej lub wysuwnej

Stopień ochrony: IP20 ÷ IP42

Wymiary:

wysokość [mm]: 2200 + 40 (rama transportowa)

szerokość [mm]: 400, 600, 800, 1000

głębokość [mm]: 600 lub 800 (do 1600A), 800 (do 2500A), 1000 (do 5000A)

Sposób ustawienia: przyścienna lub wolnostojąca

Podłączenia:

kablowe dolne lub górne

szynowe dolne lub górne

Szyny zbiorcze [A]	Wyłącznik ¹⁾	Szerokość (S) [mm]	Głębokość (G) [mm]	Typ ²⁾
1000	3WL11	400	600	ZS(W)O-3WL11-0406-10
			800	ZS(W)O-3WL11-0408-10
1600	3WL11	400	600	ZS(W)O-3WL11-0406-16
			800	ZS(W)O-3WL11-0408-16
	3WL12	600	600	ZS(W)O-3WL12-0606-16
			800	ZS(W)O-3WL12-0608-16
2500	3WL11	400	800	ZS(W)O-3WL11-0408-25
			800	ZS(W)O-3WL12-0608-25
3200	3WL11	400	1000	ZS(W)O-3WL11-0410-32
			1000	ZS(W)O-3WL12-0610-32
	3WL13	800	1000	ZS(W)O-3WL13-0810-32
			1000	ZS(W)O-3WL11-0410-40
4000	3WL12	600	1000	ZS(W)O-3WL12-0610-40
			1000	ZS(W)O-3WL13-0810-40
	3WL13	800	1000	ZS(W)O-3WL12-0610-50
1000			ZS(W)O-3WL13-0810-50	
5000	3WL13	1000	1000	ZS(W)O-3WL13-1010-50
			1000	ZS(W)O-3WL13-1010-50

1) - Poza aparaturą Siemens istnieje możliwość zabudowy wyłączników innych producentów: Eaton, Schneider, ABB, GE

2) - Oznaczenie typu kompletnej szafy:

Z - oznaczenie stałe ZMR

S lub W - w zależności od wykonania (S - stacjonarne, W - wysuwne)

O - pole odbiorcze z wyłącznikiem

3WL... - typ i wielkość wyłączników: 3WL11, 12 lub 13

0406 - szerokość i głębokość szafy x100 w [mm]

10 ÷ 50 - wartość prądu znamionowego szyn zbiorczych x100 w [A]