

Większa wydajność
Większa konkurencyjność
Kompletne rozwiązania



elektromontaż 1

K A T O W I C E

RELF

ROZDZIELNICA ŚREDNIEGO NAPIĘCIA
PRZEDZIAŁOWA, DWUCZŁONOWA
W OBUDOWIE METALOWEJ



Wasz partner
w niskim i średnim napięciu

Charakterystyka ogólna

Rozdzielnice średniego napięcia typu RELF produkowane są odpowiednio na napięcia i prądy: RELF12 (12kV/630-2500A); RELF17 (17,5kV/630-1600A); RELF24 (24kV/630-1250A).

Urządzenia te są przeznaczone do stosowania w stacjach rozdzielczych przedsiębiorstw wytwarzających, przesyłających i użytkujących energię elektryczną.

Są to rozdzielnice w izolacji powietrznej, w obudowie metalowej (IP3X, IP4X), przedziałowe, dwuczłonowe wykonane z blachy ocynkowanej, produkowane w wersji wolnostojącej (z dostępem od przodu i tyłu szafy) lub przyściennej (z dostępem tylko od przodu szafy).

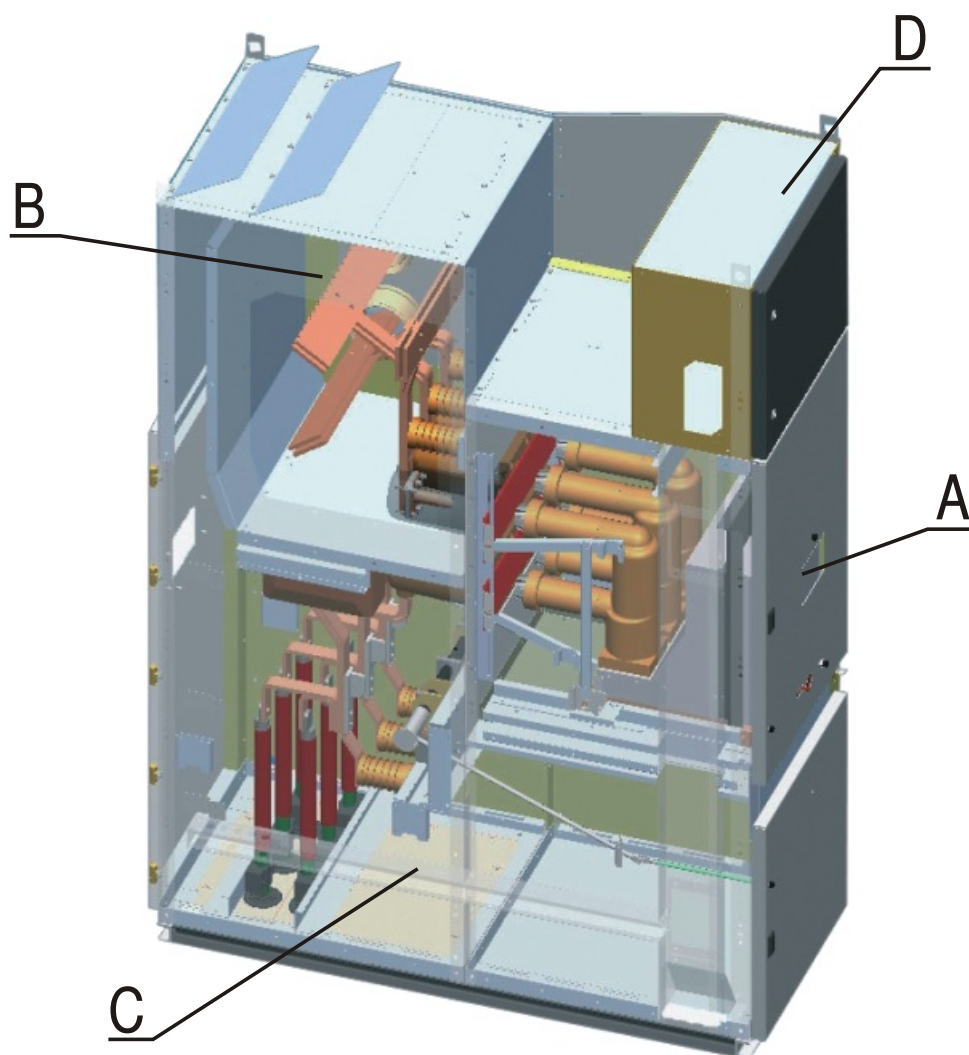
Ostony i drzwi pokryte są lakierem proszkowym w kolorze szarym (RAL 7032) lub innym na życzenie zamawiającego.

Rozdzielnica RELF wyróżnia się wysokim stopniem bezpieczeństwa uzyskanym przez: konstrukcję łukoodporną, wykonanie blokad drzwi dla wszystkich przedziałów i systemu blokad uniemożliwiających wykonanie nieprawidłowych czynności łączeniowych.

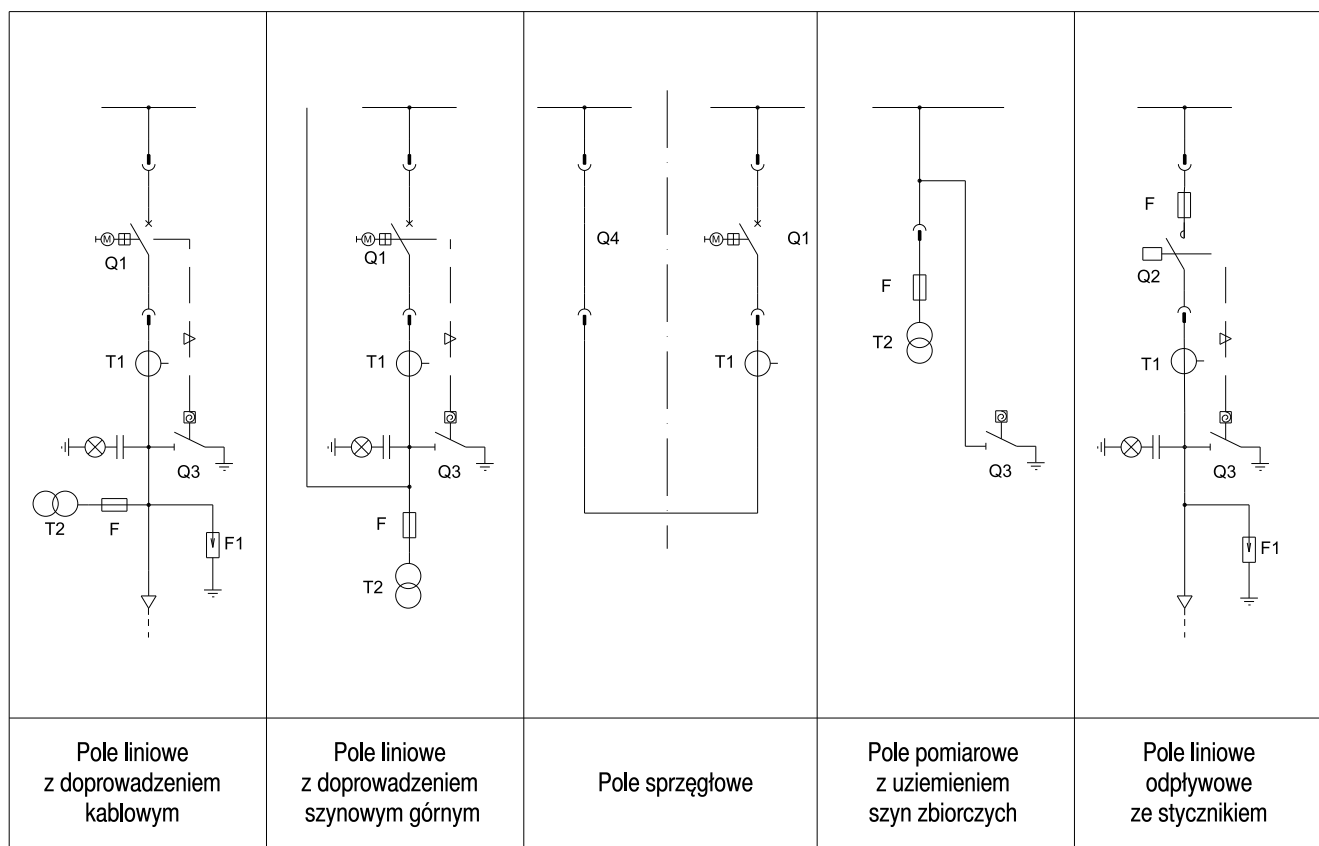
Możliwe jest zastosowanie szerokiej gamy aparatury łączeniowej i zabezpieczeniowej.

Spełnia wymagania norm PN-EN 62271: 200 oraz PN-EN 60694.

Zaleca się stosowanie osprzętu kablowego firmy Tyco Electronics (Raychem).



- A - przedział aparatowy
- B - przedział szyn zbiorczych
- C - przedział przyłączowy
- D - przedział obwodów pomocniczych



Schematy strukturalne przykładowych pól rozdzielnic typu RELF

DANE TECHNICZNE ROZDZIELNICY RELF

Napięcie znamionowe	[kV]	12			17,5		24	12	
Prąd znamionowy ciągły szyn zbiorczych i pola zasilającego	[A]	1250	1600	2500	1250	1600	1250	1250	1600
Napięcie znamionowe wytrzymywane o częstotliwości sieciowej 50 Hz	[kV]	28			38		50	42	
Napięcie znamionowe wytrzymywane udarowe piorunowe	[kV]	75			85		125	75	
Częstotliwość znamionowa	[Hz]	50							
Prąd znamionowy krótkotrwały wytrzymywany	[kA/3s]	31,5	40		31,5		25	31,5	
Prąd znamionowy szczytowy wytrzymywany	[kA]	80	100		80		63	80	
Odporność na działanie łuku wewnętrznego	[kA/1s]	31,5	40		31,5		25	31,5	
Stopień ochrony		IP3X (IP4X)							
Warunki środowiskowe pracy:		do 1000							
- wysokość zainstalowania n.p.m.	[m]								
- temperatura otoczenia:									
- maksymalna	[°C]	+40							
- średnia w ciągu doby	[°C]	+35							
- najniższa długotrwała	[°C]	-5							
- maksymalna wilgotność względna	[%]	95							
- atmosfera:		normalna, niekorozyjna, wolna od zanieczyszczeń							
Wysokość szafy (z ramą)	[mm]	2150 ¹⁾							
Szerokość szafy	[mm]	650	800	1000	800	1000	1000	800	1000
Głębokość szafy	[mm]	1575			1675		1725	1675	
Zgodność z normami		PN-EN 62271-200, PN-EN 60694						GOST 14693-90	

¹⁾ podana wysokość szafy uwzględnia szafkę obwodów pomocniczych o wysokości 400mm.



elektromontaż 1

K A T O W I C E

Elektromontaż 1 Katowice S.A.
ul. Słoneczna 50
40-135 Katowice
tel. +48 32 35 93 100
fax +48 32 25 83 525
e-mail: office@elektromontaz1.pl
www.elektromontaz1.pl



Linia malowania proszkowego

Informacje i odpowiedzi na pytania w sprawach technicznych możecie Państwo uzyskać od naszych pracowników Działu Ofertowania i Sprzedaży oraz Działów Projektowego i Konstrukcyjnego.

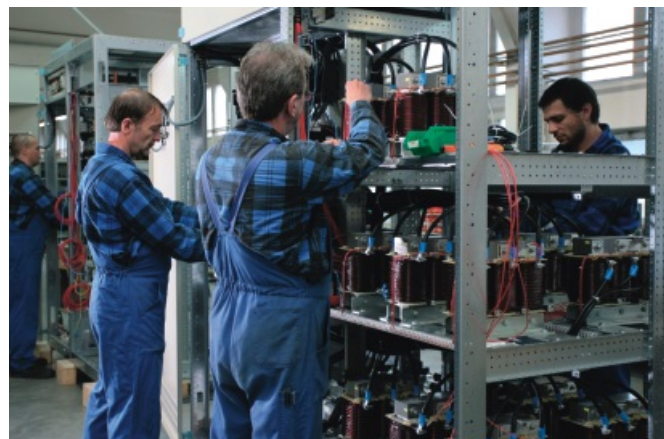
Dział Ofertowania i Sprzedaży
tel. +48 32 35 93 256
+48 32 35 93 255
+48 32 35 93 203
+48 32 35 93 233
fax +48 32 35 93 103
e-mail: sprzedaz@elektromontaz1.pl

Dział Projektowy
tel. +48 32 35 93 258
fax +48 32 35 93 103

Dział Konstrukcyjny
tel. +48 32 35 93 254
fax +48 32 35 93 103



Stanowisko do wykrawania blach



Montaż rozdzielnic